

gbg

Hildesheim

Jetzt auch  
online anschauen:



**Naturnah und modern wohnen.**

**Unser Neubau im Ostend: Elisabethgarten 3 - 5**

# Willkommen im Ostend

## Die Lage und das neue Quartier

Auf dem großen Gelände der ehemaligen Kaserne entsteht mit dem Ostend ein neues und modernes Wohnquartier, welches fußläufig vom Hildesheimer Stadtzentrum zu erreichen ist und auch Nahversorgungsmöglichkeiten und begleitendes Gewerbe bietet. Weiterhin finden sich sowohl im Quartier als auch gegenüberliegend auf dem Gelände des Heliosklinikums verschiedenste Arztpraxen. Auch Schulen und Kindertagesstätten sind schnell zu erreichen. Darüber hinaus werden Einkaufsmöglichkeiten direkt am Baugebiet angesiedelt.

Das innenstadtnahe Wohnquartier wird durch die Sichtbeziehung in die Oststadt geprägt und zeichnet sich insbesondere durch den geplanten „grünen Gürtel“ aus. Nach und nach entstehen vielfältige Wohnangebote bestehend aus Ensemble- und Mehrfamilienhäusern mit verschiedenen Wohnformen wie beispielsweise dem gbg Service-Wohnen. Im Ostend sollen circa 1200 Menschen in rund 650 Wohnungen ein neues Zuhause finden.

Die Nähe zur Autobahn 7, den Bundesstraßen 1 und 6 sowie zum Ostbahnhof sorgen für eine optimale Anbindung an Nah und Fern. Diese wird um die Anbindung an den Stadtbusverkehr erweitert.

An der Straße „Elisabethgarten“ finden Sie auf insgesamt 4.125 Quadratmetern Fläche unser mehrstöckiges Wohnhaus mit 57 Mietwohnungen und einer Gewerbefläche. Die

Wohnungen sind ganz unterschiedlicher Art: vom 1-Zimmer-Mikro-Apartment über 2-Zimmer-Wohnungen bis hin zu geräumigeren 5-Zimmer Wohnungen. Die angebotenen Wohnungen verfügen über Grundflächen zwischen 40 und 150 Quadratmetern. Eines haben alle Wohnungen gemeinsam – sie werden barrierefrei gebaut. Darüber hinaus spiegeln Zuschnitte der 1-Zimmer-Apartments die optimale Nutzung einer kleinen Grundfläche wieder und bieten somit einen hohen Wohnkomfort.

Unsere exklusiven Gebäudeabschnitte B und C verfügen über 36 Wohnungen, 28 davon im Bauteil B und 8 im Bauteil C. Die brandneuen, lichtdurchfluteten Wohnungen zeichnen sich durch ihre praktischen Grundrisse und eine durchdachte Ausstattung aus. Alle Wohnungen verfügen über einen Kellerraum und einen eigenen Fahrzeugstellplatz in einer gut belüfteten Tiefgarage. Lademöglichkeiten für E-Mobilität sind dort ebenfalls vorhanden. Jeder Gebäudeabschnitt und jede Etage ist selbstverständlich auch über Aufzüge komfortabel erschlossen.

Jede der Wohnungen punktet darüber hinaus, je nach Etage, mit einer eigenen Terrasse oder einer großzügigen Loggia, die es Ihnen ermöglicht, die Sonne zu genießen und einen Blick auf den großzügigen Grüngürtel des neuen Wohnquartiers zu werfen.





# Naturnah wohnen, all inklusive

## Die Ausstattung im Überblick

Die Wohnungen im Bauteil B und C zeichnen sich durch ihre exklusive Ausstattung aus. Alle Wohnungen und 1-Zimmer-Apartments können nach Bedarf um einen Tiefgaragen-Stellplatz erweitert werden (inkl. kostenlosem Strom für E-Mobilität). Allen Wohnungen steht darüber hinaus E-Carsharing zur Nutzung zur Verfügung.

Das Haus verfügt außerdem über insgesamt drei Aufzüge.

Die Ausstattung im Überblick:

- Barrierefrei
- Hochwertiger Vinyl-Design-Boden
- Bodengleiche Duschen, Fliesen im Bad
- Schalterelemente und Elektrik von BuschJaeger
- Smarthome in Bauteil C

- Glasfaser
- Tiefgaragen-Stellplatz gegen Aufpreis
- Kostenlose Lademöglichkeiten für E-Fahrzeuge
- Klingelanlage mit Video
- Kostensicherheit durch Nebenkostenpauschale
- Kellerraum
- Fahrradkeller
- Müllraum
- Sechs rollstuhlgerechte Wohnungen nach DIN 18025
- Elektrische Rolläden an den Fenstern
- Kinderwagenabstellraum

Besonderheiten in den 1-Zimmer-Apartments:

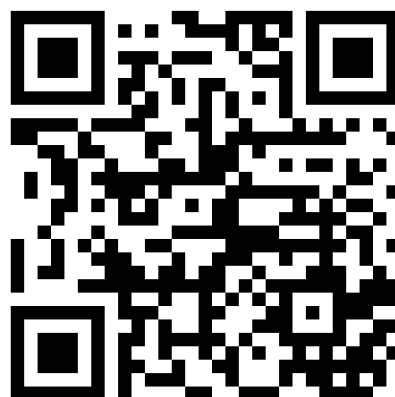
- Einbauküche
- Vollmöblierung auf Wunsch möglich



Einen Überblick über das Gebäude und die einzelnen Wohnungen finden Sie online - inklusive einer aktuellen Übersicht der Verfügbarkeit. Die 360°-Begehungen unserer Musterwohnungen runden den Eindruck ab:

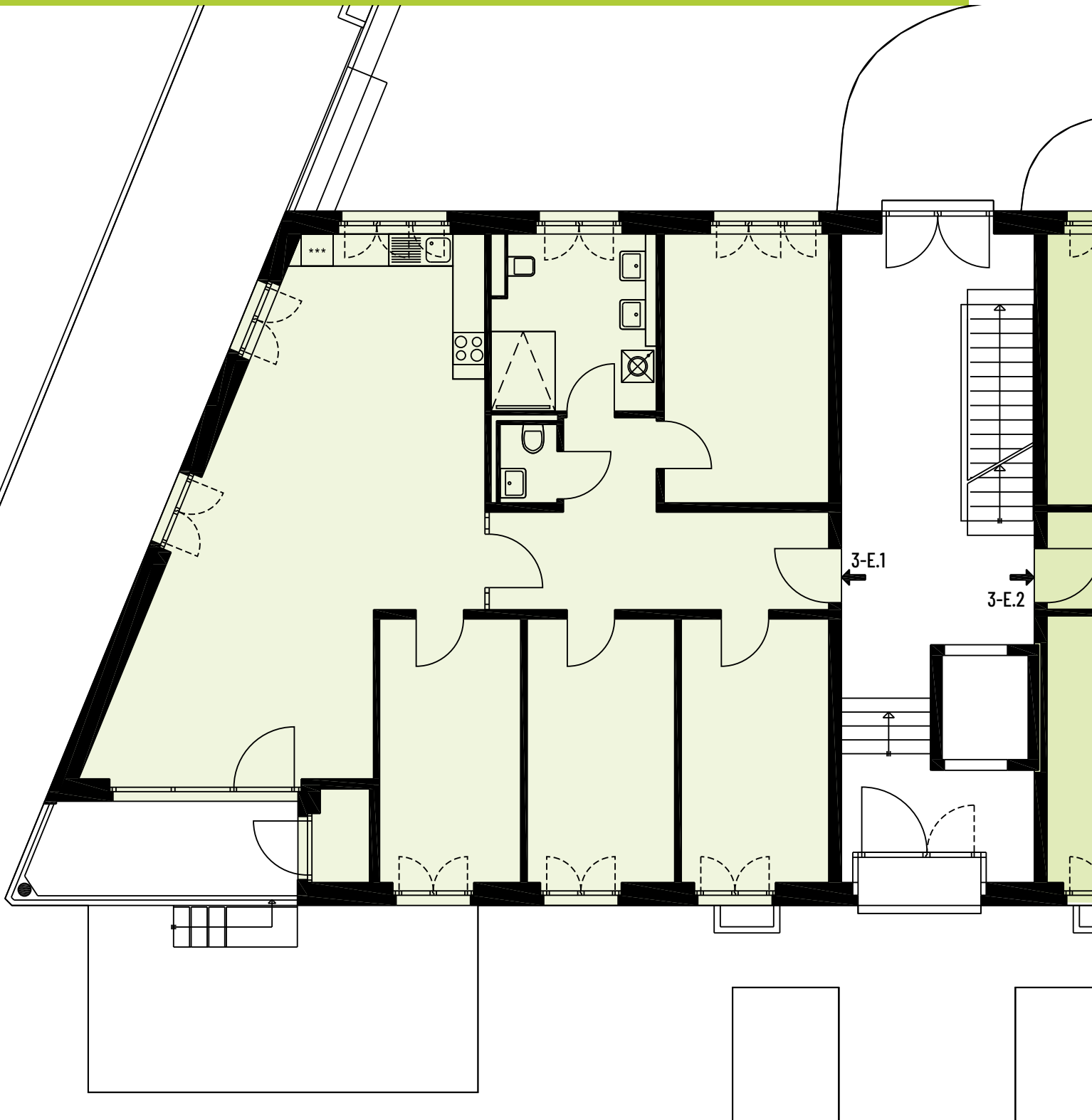
[www.gbg-hildesheim.de/bauen/neubauprojekte](http://www.gbg-hildesheim.de/bauen/neubauprojekte)

Jetzt besichtigen!



# Die Wohnungen im Überblick

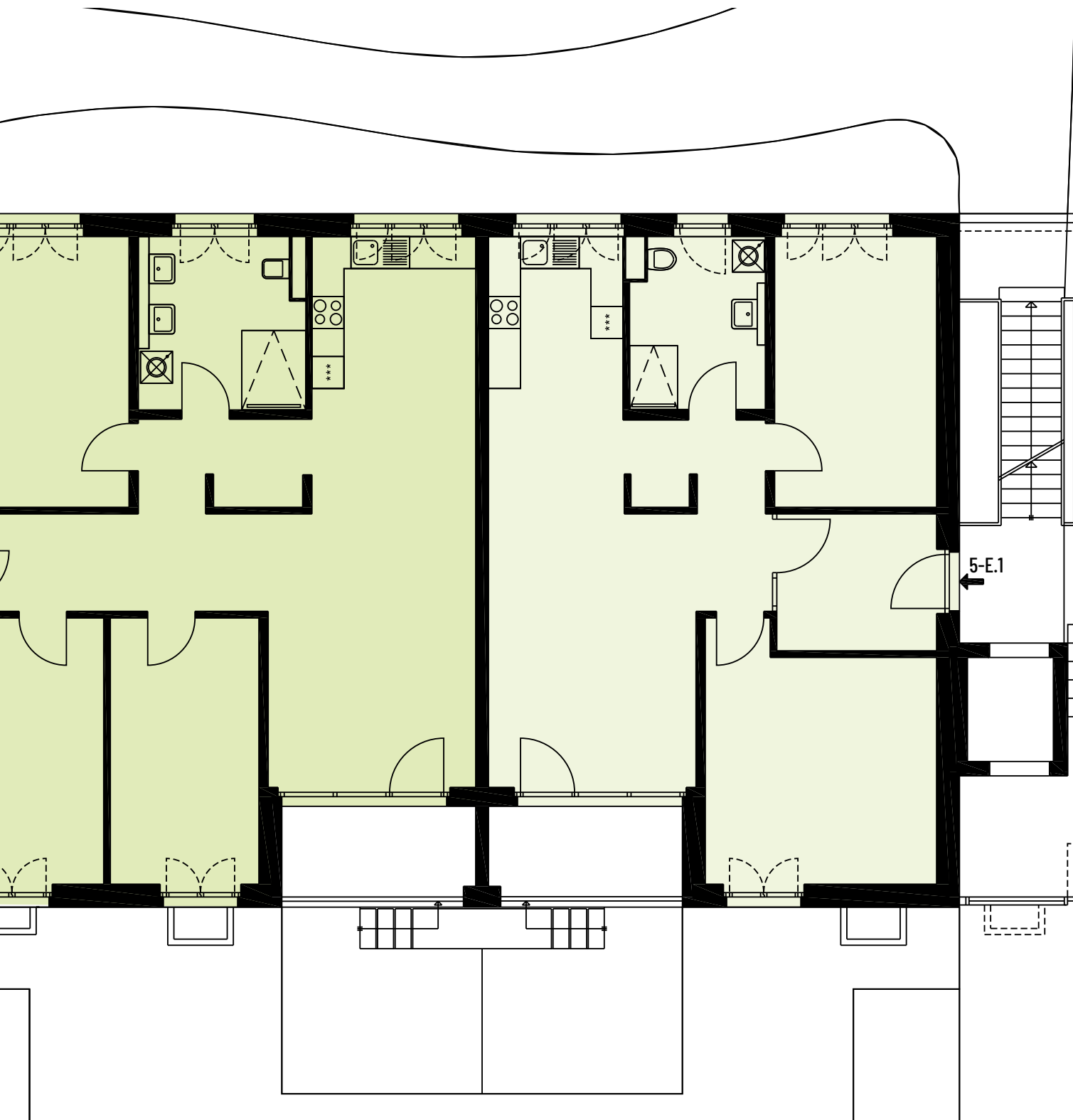
## Das Erdgeschoss



Im Erdgeschoss des Bauteils C befinden sich zwei Wohnungen mit jeweils 152 und 115 Quadratmetern. Weiterhin befindet sich auf diesem Flur eine Wohnung des Bauteils B mit 100 Quadratmetern.

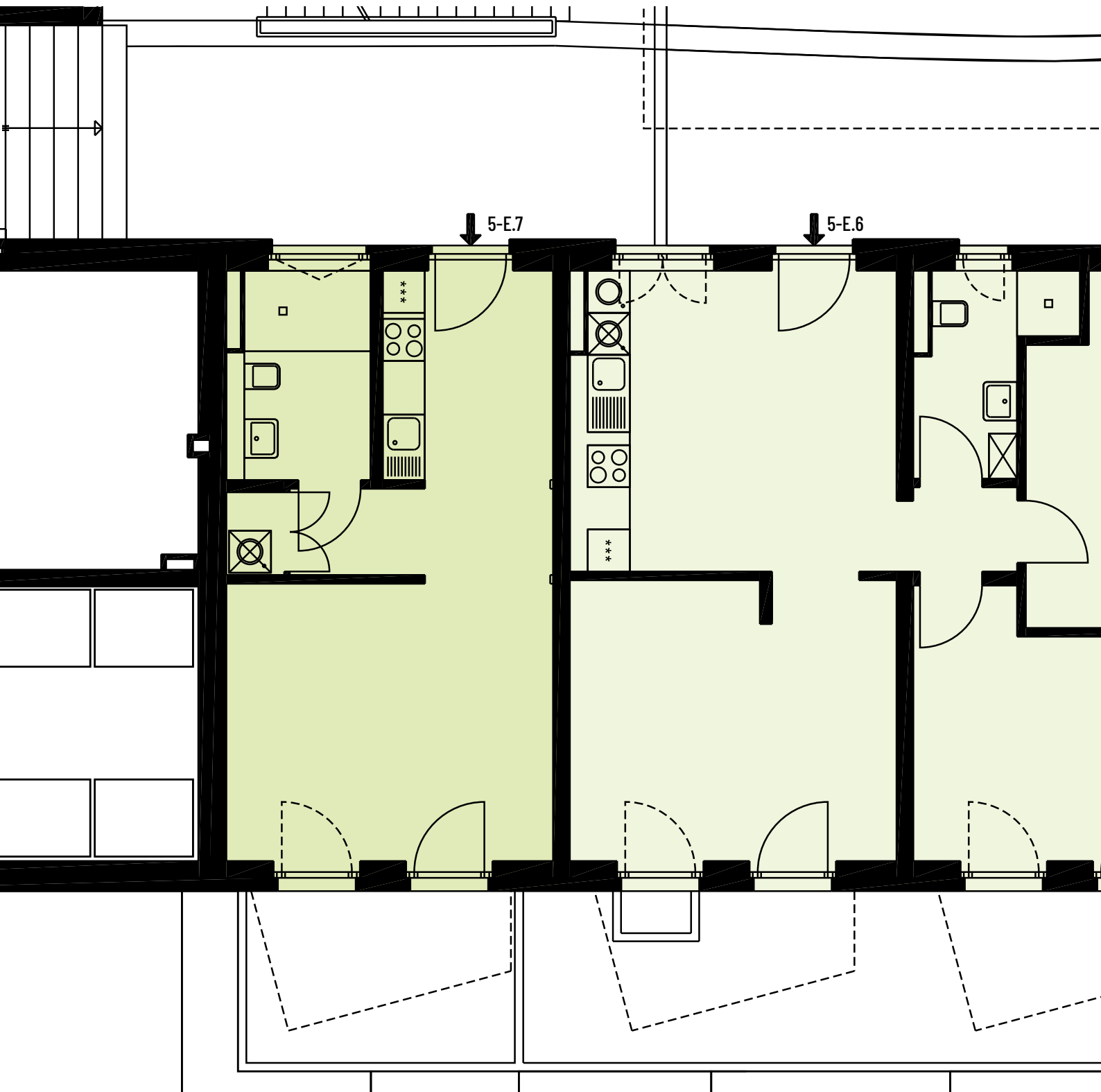
Wohnung 3-E.1:  
5 Zimmer, Küche, Tageslichtbad, Gäste-WC,  
Loggia und Terrasse auf 152 m<sup>2</sup>

Der großzügige Schnitt und die Aufteilung der Räume bieten sowohl Paaren als auch Familien einen wunderbaren Wohnkomfort.



Wohnung 3-E.2:  
4 Zimmer, Küche, Tageslichtbad, Loggia und  
Terrasse auf 115 m<sup>2</sup>

Wohnung 5-E.1:  
3 Zimmer, Küche, Tageslichtbad, Loggia und  
Terrasse auf 100 m<sup>2</sup>



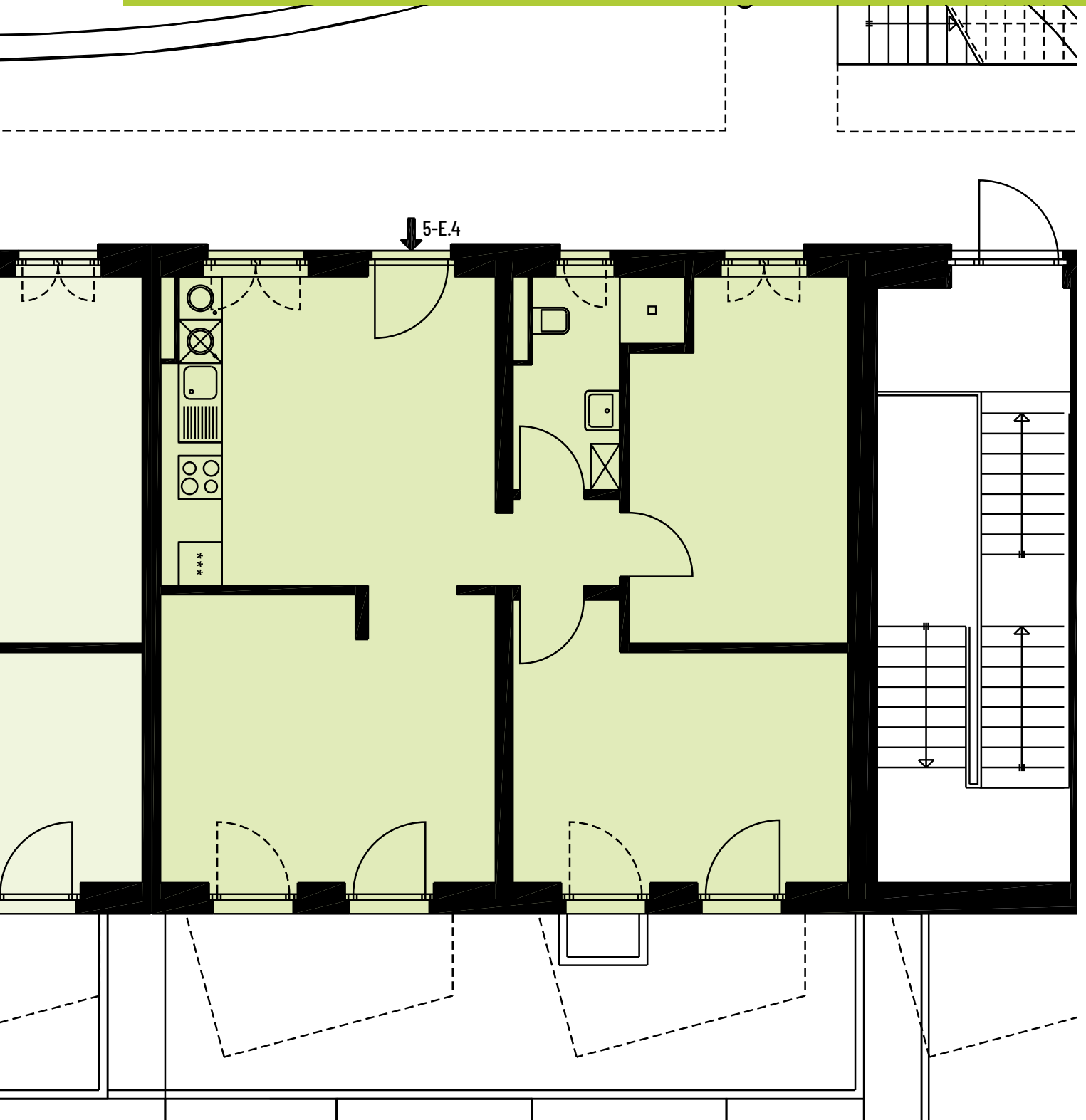
Im Erdgeschoss des Bauteils B befinden sich vier Wohnungen mit jeweils 88, 87 und 43 Quadratmetern.

Der großzügige Schnitt und die Aufteilung der Räume bieten sowohl Paaren als auch Singlehaushalten einen wunderbaren Wohnkomfort, ebenso wie unsere 1-Zimmer-Mikroapartments.

Wohnung 5-E.7:  
1 Zimmer, Einbauküche, Tageslichtbad,  
Terrasse auf 43 m<sup>2</sup>

# Die Wohnungen im Überblick

Das Erdgeschoss

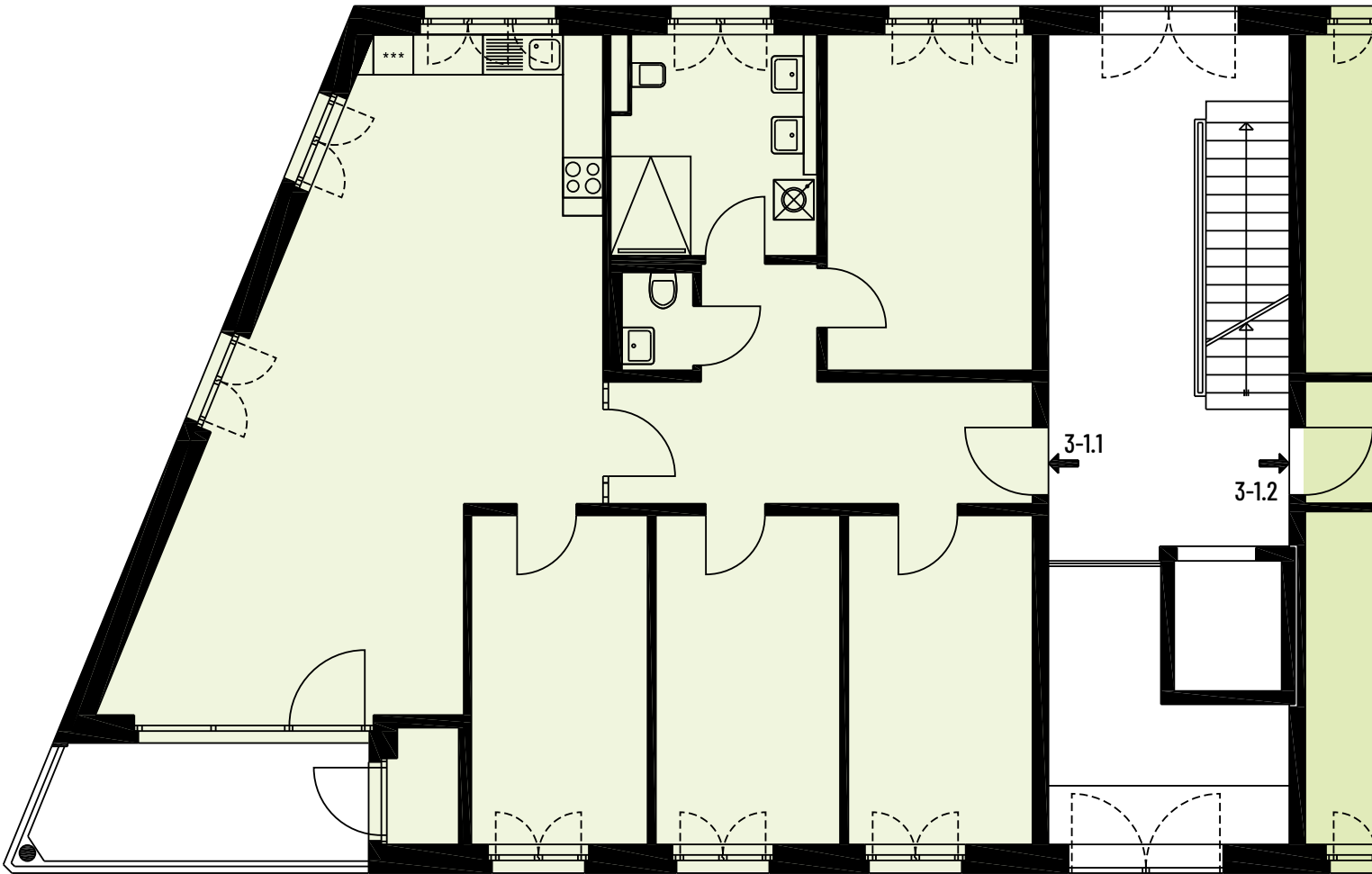


Wohnung 5-E.6:  
3 Zimmer, Einbauküche, Tageslichtbad,  
Terrasse auf 87 m<sup>2</sup>

Wohnung 5-E.4:  
3 Zimmer, Einbauküche, Tageslichtbad,  
Terrasse auf 88 m<sup>2</sup>

# Die Wohnungen im Überblick

## 1. Obergeschoss

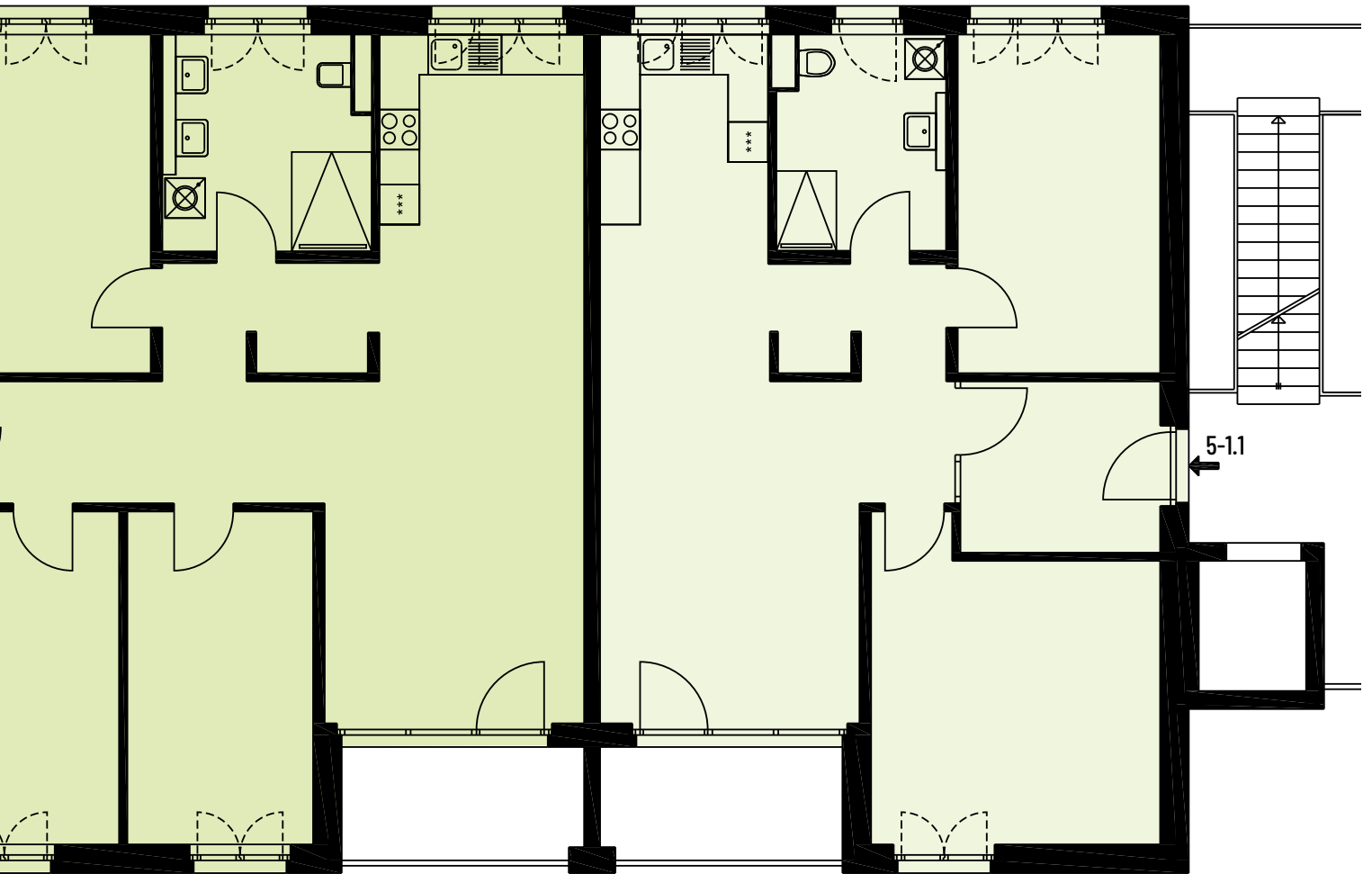


Im 1. Obergeschoss des Bauteils C befinden sich zwei Wohnungen mit jeweils 140 und 110 Quadratmetern. Weiterhin befindet sich auf diesem Flur eine Wohnung des Bauteils B mit 94 Quadratmetern.

Wohnung 3-1.1:  
5 Zimmer, Küche, Tageslichtbad, Gäste-WC,  
Loggia auf 140 m<sup>2</sup>

Der großzügige Schnitt und die Aufteilung der Räume bieten sowohl Paaren als auch Familien einen wunderbaren Wohnkomfort.





Wohnung 3-1.2:  
4 Zimmer, Küche, Tageslichtbad, Loggia  
auf 110 m<sup>2</sup>

Wohnung 5-1.1:  
3 Zimmer, Küche, Tageslichtbad, Loggia  
auf 94 m<sup>2</sup>



Im 1. Obergeschoss des Bauteils B befinden sich sieben Wohnungen mit jeweils 53 und 42 Quadratmetern.

Der großzügige Schnitt und die Aufteilung der Räume bieten sowohl Paaren als auch Singlehaushalten einen wunderbaren Wohnkomfort, ebenso wie unsere 1-Zimmer-Mikroapartments.

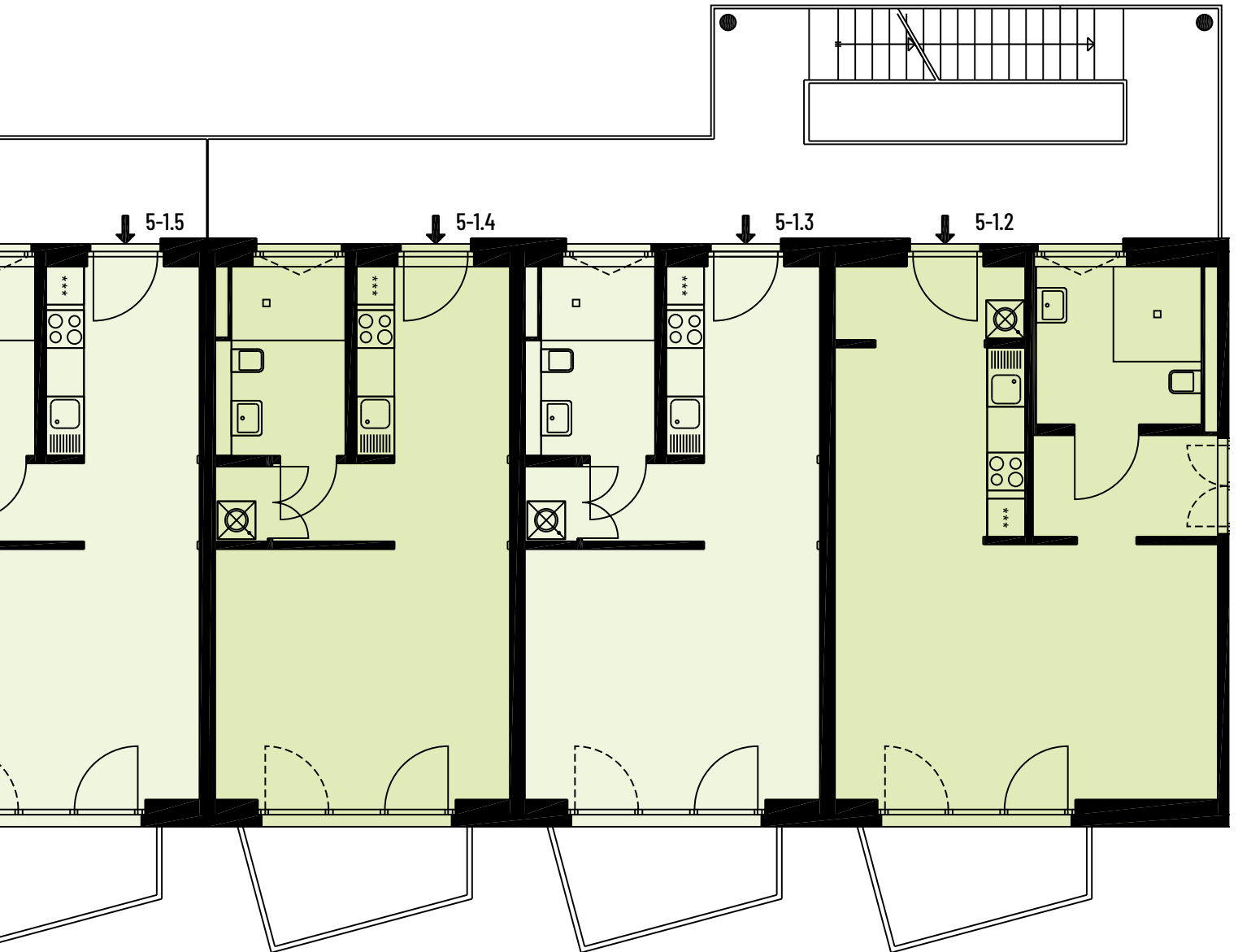
Wohnung 5-1.8, rollstuhlgerecht:  
1 Zimmer, Einbauküche, Tageslichtbad, Loggia auf 53 m<sup>2</sup>

Wohnung 5-1.7:  
1 Zimmer, Einbauküche, Tageslichtbad, Loggia auf 42 m<sup>2</sup>

Wohnung 5-1.6:  
1 Zimmer, Einbauküche, Tageslichtbad, Loggia auf 42 m<sup>2</sup>

# Die Wohnungen im Überblick

1. Obergeschoss



Wohnung 5-1.5:  
1 Zimmer, Einbauküche, Tageslichtbad, Loggia auf 42 m<sup>2</sup>

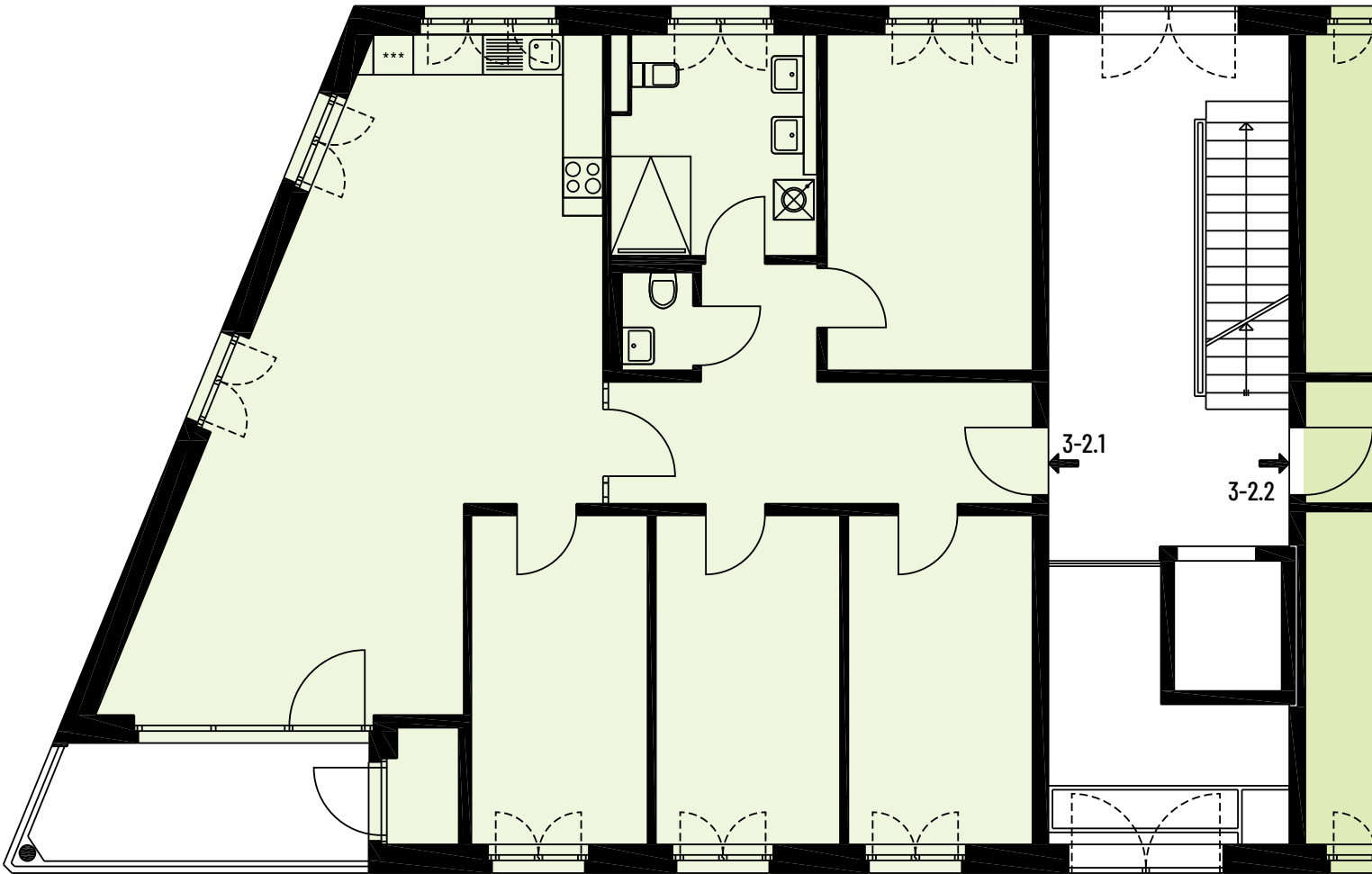
Wohnung 5-1.4:  
1 Zimmer, Einbauküche, Tageslichtbad, Loggia auf 42 m<sup>2</sup>

Wohnung 5-1.3:  
1 Zimmer, Einbauküche, Tageslichtbad, Loggia auf 42 m<sup>2</sup>

Wohnung 5-1.2, rollstuhlgerichtet:  
1 Zimmer, Einbauküche, Tageslichtbad, Loggia auf 53 m<sup>2</sup>

# Die Wohnungen im Überblick

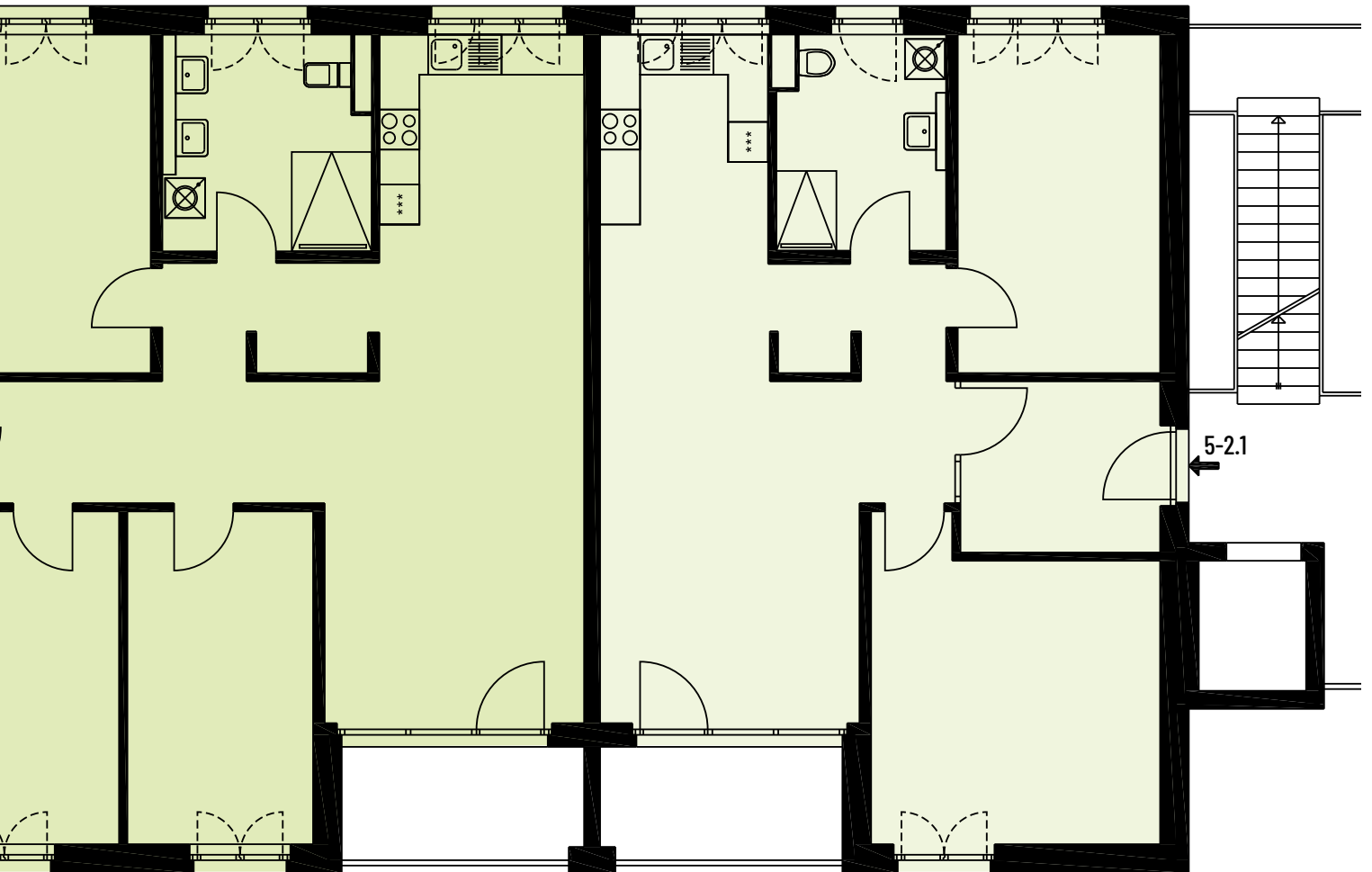
## 2. Obergeschoss



Im 2. Obergeschoss des Bauteils C befinden sich zwei Wohnungen mit jeweils 140 und 110 Quadratmetern. Weiterhin befindet sich auf diesem Flur eine Wohnung des Bauteils B mit 94 Quadratmetern.

Wohnung 3-2.1:  
5 Zimmer, Küche, Tageslichtbad, Gäste-WC,  
Loggia auf 140 m<sup>2</sup>

Der großzügige Schnitt und die Aufteilung der Räume bieten sowohl Paaren als auch Familien einen wunderbaren Wohnkomfort.



Wohnung 3-2.2:  
4 Zimmer, Küche, Tageslichtbad, Loggia  
auf 110 m<sup>2</sup>

Wohnung 5-2.1:  
3 Zimmer, Küche, Tageslichtbad, Loggia  
auf 94 m<sup>2</sup>





Im 2. Obergeschoss des Bauteils B befinden sich sieben Wohnungen mit jeweils 53 und 42 Quadratmetern.

Der großzügige Schnitt und die Aufteilung der Räume bieten sowohl Paaren als auch Singlehaushalten einen wunderbaren Wohnkomfort, ebenso wie unsere 1-Zimmer-Mikroapartments.

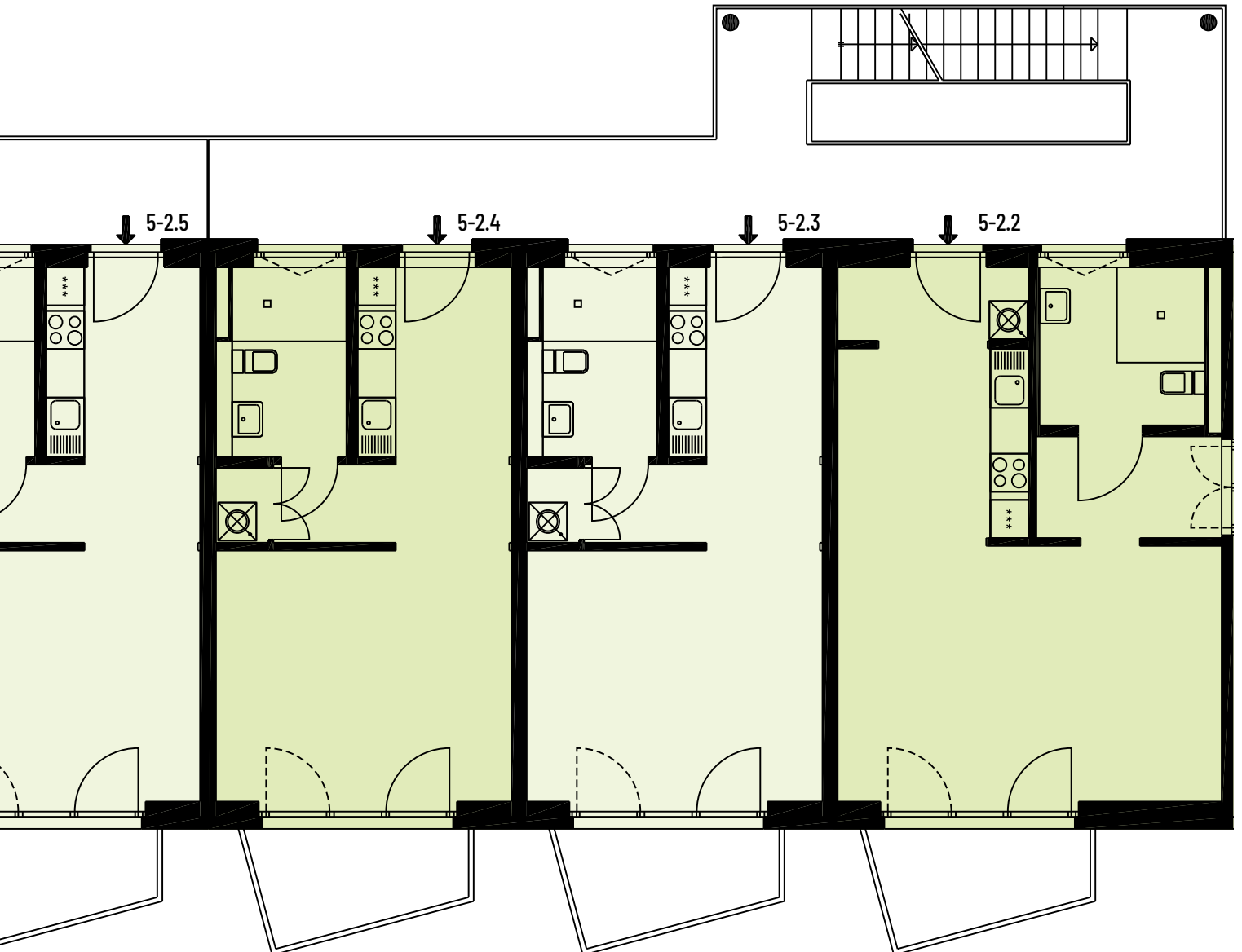
Wohnung 5-2.8, rollstuhlgerecht:  
1 Zimmer, Einbauküche, Tageslichtbad, Loggia auf 53 m<sup>2</sup>

Wohnung 5-2.7:  
1 Zimmer, Einbauküche, Tageslichtbad, Loggia auf 42 m<sup>2</sup>

Wohnung 5-2.6:  
1 Zimmer, Küche, Bad, Loggia auf 42 m<sup>2</sup>

# Die Wohnungen im Überblick

2. Obergeschoss



Wohnung 5-2.5:  
1 Zimmer, Einbauküche, Tageslichtbad, Loggia auf 42 m<sup>2</sup>

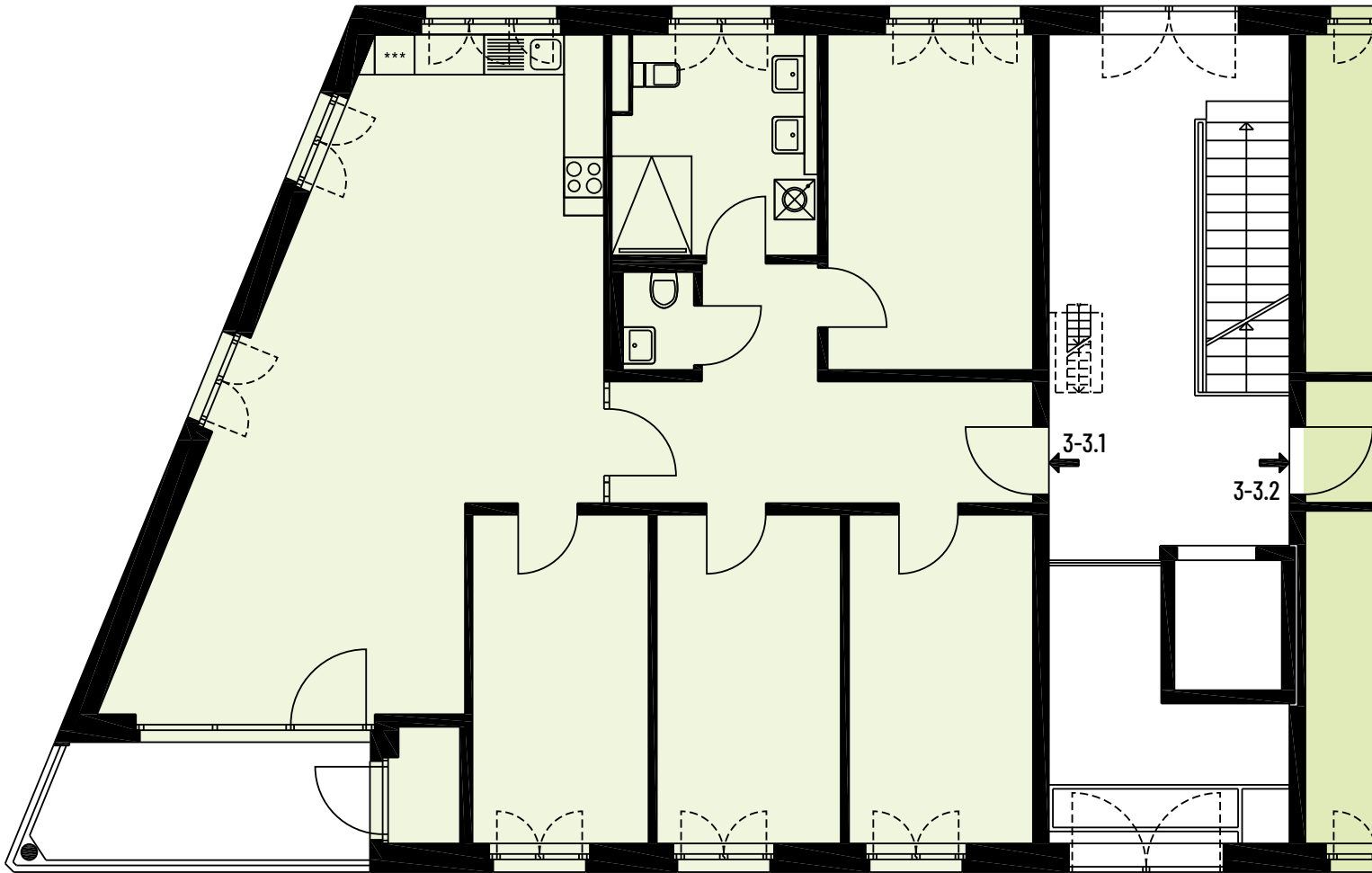
Wohnung 5-2.4:  
1 Zimmer, Einbauküche, Tageslichtbad, Loggia auf 42 m<sup>2</sup>

Wohnung 5-2.3:  
1 Zimmer, Einbauküche, Tageslichtbad, Loggia auf 42 m<sup>2</sup>

Wohnung 5-2.2, rollstuhlgerecht:  
1 Zimmer, Einbauküche, Tageslichtbad, Loggia auf 53 m<sup>2</sup>

# Die Wohnungen im Überblick

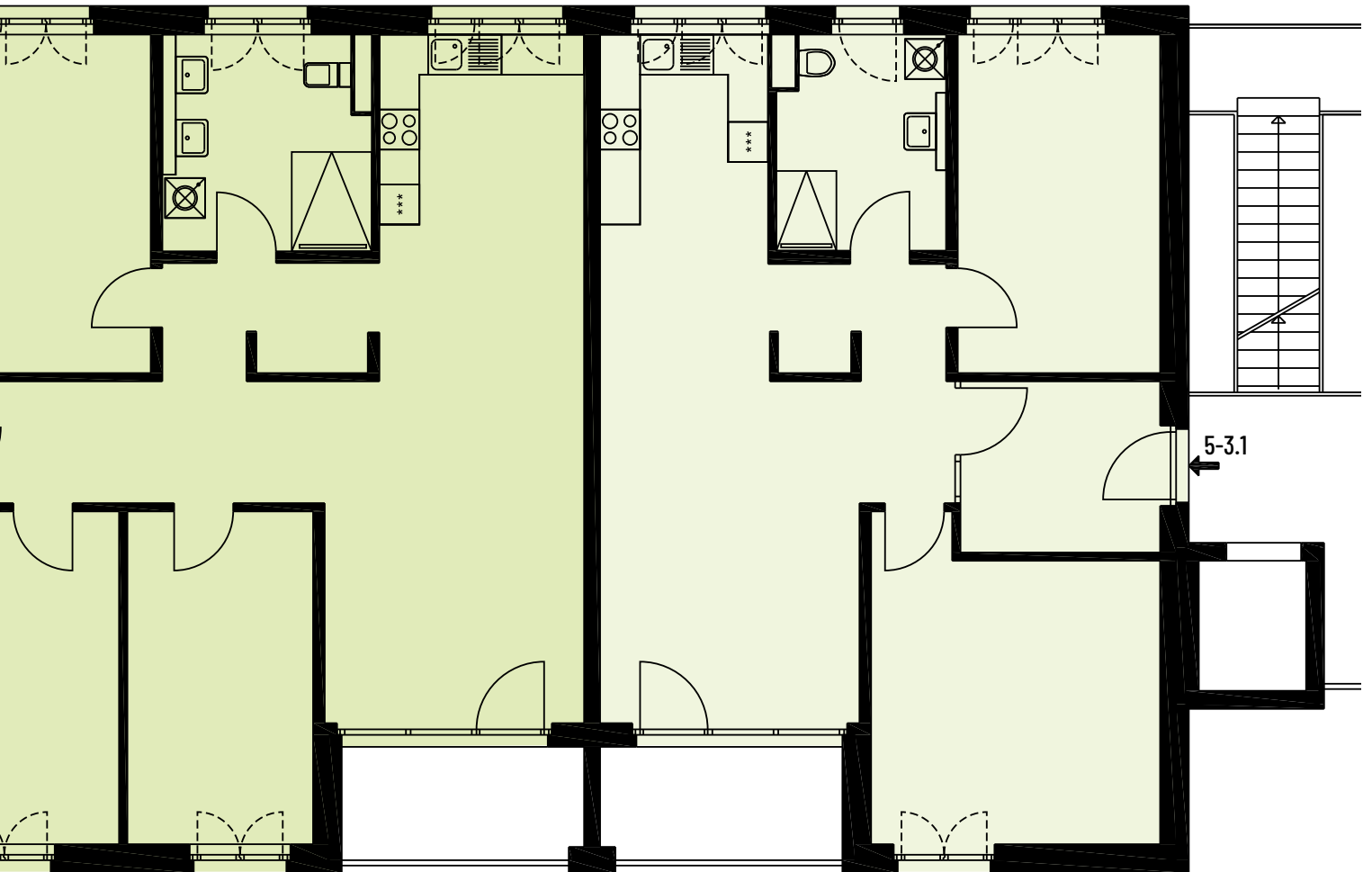
## 3. Obergeschoss



Im 3. Obergeschoss des Bauteils C befinden sich zwei Wohnungen mit jeweils 140 und 110 Quadratmetern. Weiterhin befindet sich auf diesem Flur eine Wohnung des Bauteils B mit 94 Quadratmetern.

Wohnung 3-3.1:  
5 Zimmer, Küche, Tageslichtbad, Gäste-WC,  
Loggia auf 140 m<sup>2</sup>

Der großzügige Schnitt und die Aufteilung der Räume bieten sowohl Paaren als auch Familien einen wunderbaren Wohnkomfort.



Wohnung 3-3.2:  
4 Zimmer, Küche, Tageslichtbad, Loggia  
auf 110 m<sup>2</sup>

Wohnung 5-3.1:  
3 Zimmer, Küche, Tageslichtbad, Loggia  
auf 94 m<sup>2</sup>



Im 3. Obergeschoss des Bauteils B befinden sich sieben Wohnungen mit jeweils 53 und 42 Quadratmetern.

Der großzügige Schnitt und die Aufteilung der Räume bieten sowohl Paaren als auch Singlehaushalten einen wunderbaren Wohnkomfort, ebenso wie unsere 1-Zimmer-Mikroapartments.

Wohnung 5-3.8, rollstuhlgerecht:  
1 Zimmer, Einbauküche, Tageslichtbad, Loggia auf 53 m<sup>2</sup>

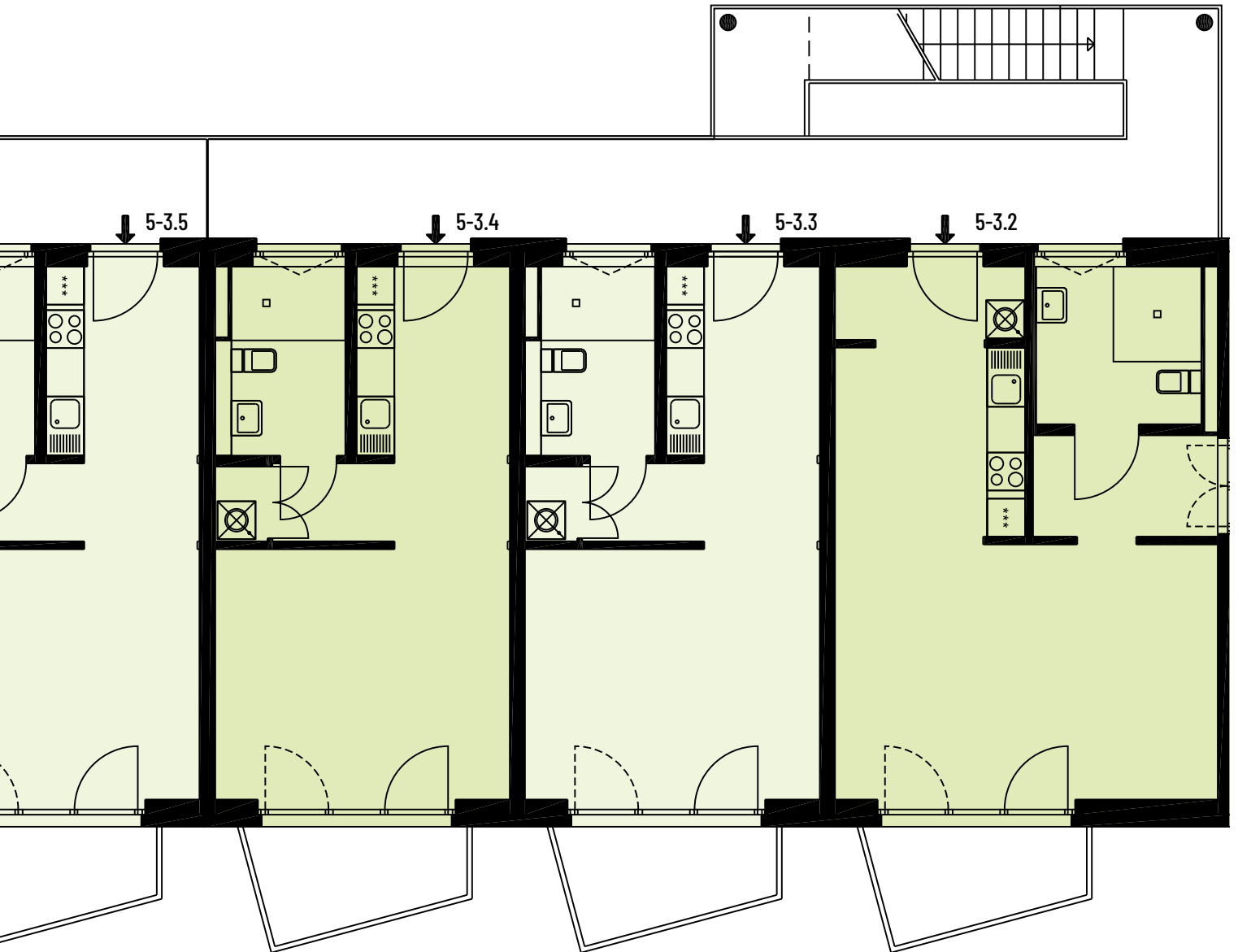
Wohnung 5-3.7, vollmöbliert:  
1 Zimmer, Einbauküche, Tageslichtbad, Loggia auf 42 m<sup>2</sup>

Wohnung 5-3.6, vollmöbliert:  
1 Zimmer, Einbauküche, Tageslichtbad, Loggia auf 42 m<sup>2</sup>



# Die Wohnungen im Überblick

3. Obergeschoss



Wohnung 5-3.5, vollmöbliert:  
1 Zimmer, Einbauküche, Tageslichtbad, Loggia auf 42 m<sup>2</sup>

Wohnung 5-3.4, vollmöbliert:  
1 Zimmer, Einbauküche, Tageslichtbad, Loggia auf 42 m<sup>2</sup>

Wohnung 5-3.3, vollmöbliert:  
1 Zimmer, Einbauküche, Tageslichtbad, Loggia auf 42 m<sup>2</sup>

Wohnung 5-3.2, rollstuhlgerecht:  
1 Zimmer, Einbauküche, Tageslichtbad, Loggia auf 53 m<sup>2</sup>

Die Gemeinnützige Baugesellschaft zu Hildesheim AG, gbg, ist eine 100%ige Tochtergesellschaft der Stadt Hildesheim. Mit mehr als 4.300 Wohnungen sind wir außerdem das größte Wohnungsunternehmen in der Stadt. Seit über 125 Jahren bieten wir unseren Mieterinnen und Mietern, und allen die es werden wollen, attraktiven und bezahlbaren Wohnraum in der Stadt Hildesheim an.

**SIE HABEN FRAGEN? WIR SIND GERNE FÜR SIE DA!**

**Ihre Ansprechpartnerin:**

Sandra Ziebarth

Teamleiterin Vermietung und Kundenservice, Neubauvermietung

05121 967-143

ziebarth@gbg-hildesheim.de

Jetzt auch  
online anschauen:



**gbg Wohnungsbaugesellschaft Hildesheim AG**

Eckemekerstraße 36

31134 Hildesheim

05121 967-0

info@gbg-hildesheim.de

www.gbg-hildesheim.de

The logo for gbg Hildesheim is enclosed in a thin green rectangular border. It features the lowercase letters 'gbg' in a bold, black, sans-serif font. Above the 'g' is a green curved line that arches over the letters. Below 'gbg', the word 'Hildesheim' is written in a smaller, black, sans-serif font.